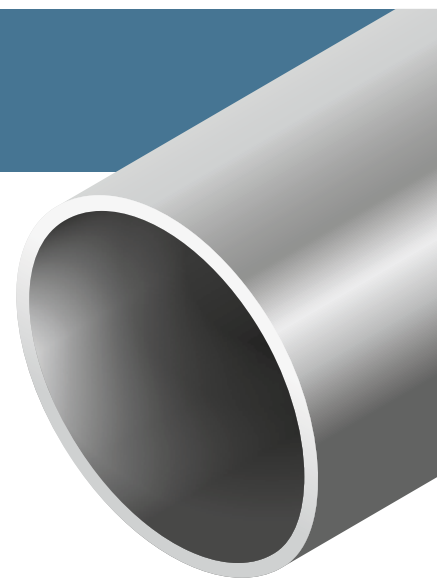


**Соединяя безопасность  
и ответственность**



**straub**   
  
**the right connection**

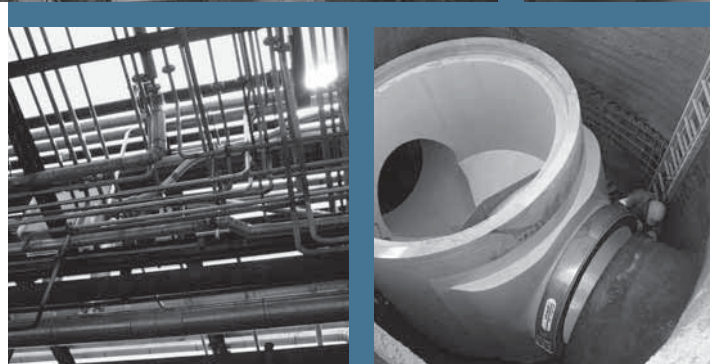
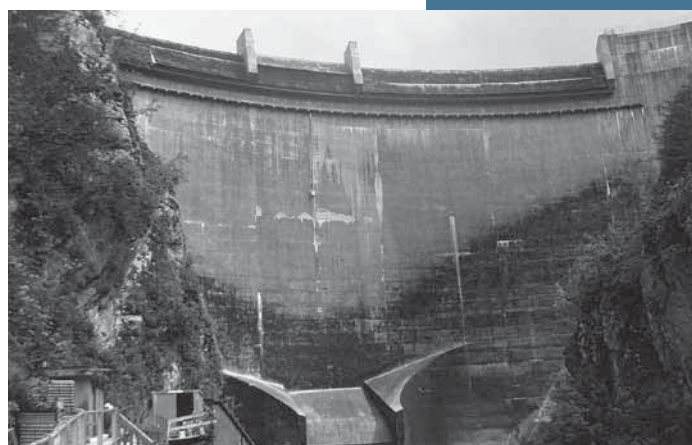
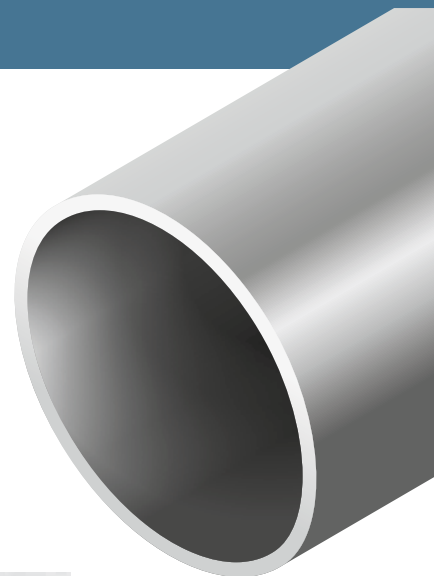
an OAliaxis company



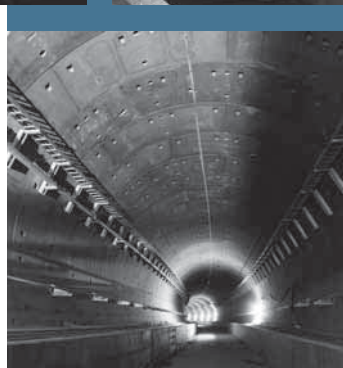
Продукция STRAUB



## Муфты STRAUB: высококачественные решения для множества приложений









- Водоподготовка
- Очистные сооружения
- Ирригация, орошение
- Возобновляемые источники энергии
- Гидроэлектростанции
- Промышленность
- Системы транспортировки
- Судостроение, шельфовые платформы



## Муфты STRAUB

### Положитесь на наши решения

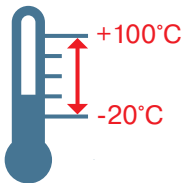
	<p>Рабочее давление до</p> <p><b>67</b> bar</p>	<p>Температурный режим</p> <p>+100°C -30°C</p> <p>*</p>	<p><b>STRAUB-METAL-GRIP</b></p> <p>Муфта с жёсткой осевой фиксацией для всех металлических труб, отвечающая самым высоким требованиям</p> <p>Наружный диаметр от <b>30.0</b> до <b>609.6</b> мм</p>
	<p>Рабочее давление до</p> <p><b>46</b> bar</p>	<p>Температурный режим</p> <p>+100°C -20°C</p> <p>**</p>	<p><b>STRAUB-GRIP-L</b></p> <p>Муфта с жёсткой осевой фиксацией для всех металлических труб</p> <p>Наружный диаметр от <b>26.9</b> до <b>711.2</b> мм</p>
	<p>Рабочее давление до</p> <p><b>67</b> bar</p>	<p>Температурный режим</p> <p>+100°C -30°C</p> <p>*</p>	<p><b>STRAUB-METAL-GRIP FF</b></p> <p>Муфта для применения в случае дополнительных требований по специальным нормам пожарной безопасности</p> <p>Наружный диаметр от <b>30.0</b> до <b>457.2</b> мм</p>
	<p>Рабочее давление до</p> <p><b>46</b> bar</p>	<p>Температурный режим</p> <p>+100°C -20°C</p> <p>**</p>	<p><b>STRAUB-GRIP-L FF</b></p> <p>Муфта для применения в случае дополнительных требований по специальным нормам пожарной безопасности</p> <p>Наружный диаметр от <b>26.9</b> до <b>406.4</b> мм</p>
	<p>Рабочее давление до</p> <p><b>6</b> bar</p>	<p>Температурный режим</p> <p>+40°C -10°C</p>	<p><b>STRAUB-ECO-GRIP</b></p> <p>Экономичные муфты с жёсткой осевой фиксацией для труб из металла, ПВХ, ХПВХ, АБС для применения в диапазоне невысоких температур и давления</p> <p>Наружный диаметр от <b>26.9</b> до <b>168.3</b> мм</p>
	<p>Рабочее давление до</p> <p><b>16</b> bar</p>	<p>Температурный режим</p> <p>+100°C -20°C</p>	<p><b>STRAUB-PLAST-GRIP</b></p> <p>Муфты с жёсткой осевой фиксацией для полимерных труб</p> <p>Наружный диаметр от <b>40.0</b> до <b>160.0</b> мм</p>



Рабочее давление до

**16**  
bar

Температурный режим



### STRAUB-COMBI-GRIP

Муфты с жёсткой осевой фиксацией для переходов пластик-металл

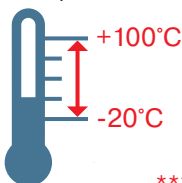
Наружный диаметр от **30.0** до **609.6** мм



Рабочее давление до

**25**  
bar

Температурный режим



### STRAUB-FLEX 1L

Муфта без жёсткой осевой фиксации для труб из любых материалов

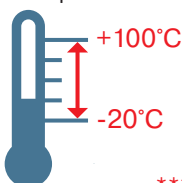
Наружный диаметр от **48.3** до **168.3** мм



Рабочее давление до

**25**  
bar

Температурный режим



### STRAUB-FLEX 2

Муфта без жёсткой осевой фиксации для труб из любых материалов, монтажная длина 140 мм

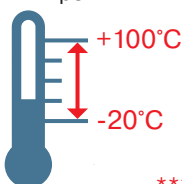
Наружный диаметр от **172.0** до **2032.0** мм



Рабочее давление до

**25**  
bar

Температурный режим



### STRAUB-FLEX 3

Муфта без жёсткой осевой фиксации для труб из любых материалов, монтажная длина 212 мм

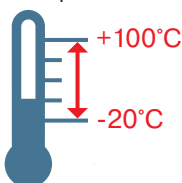
Наружный диаметр от **219.1** до **4064.0** мм



Рабочее давление до

**25**  
bar

Температурный режим



### STRAUB-FLEX 3.5

Муфта без жёсткой осевой фиксации для труб из любых материалов, монтажная длина 310 мм

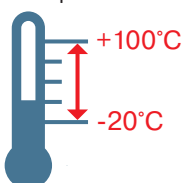
Наружный диаметр от **323.9** до **4064.0** мм



Рабочее давление до

**25**  
bar

Температурный режим



### STRAUB-FLEX 4

Муфта без жёсткой осевой фиксации для труб из любых материалов, монтажная длина 440 мм

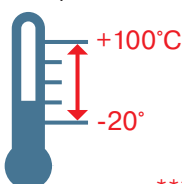
Наружный диаметр от **323.9** до **4064.0** мм



Рабочее давление до

**25**  
bar

Температурный режим



### STRAUB-OPEN-FLEX 1L

Муфта для соединения и ремонта без жёсткой осевой фиксации для труб из любых материалов

Наружный диаметр от **48.3** до **168.3** мм



Рабочее давление до	Температурный режим
<b>25</b> bar	+100°C -20°C ***

## STRAUB-OPEN-FLEX 2

Муфта для соединения и ремонта без жёсткой осевой фиксации для труб из любых материалов, монтажная длина 140 мм

Наружный диаметр от **172.0** до **4064.0** мм



Рабочее давление до	Температурный режим
<b>25</b> bar	+100°C -20°C ***

## STRAUB-OPEN-FLEX 3

Муфта для соединения и ремонта без жёсткой осевой фиксации для труб из любых материалов, монтажная длина 310 мм

Наружный диаметр от **219.1** до **4064.0** мм



Рабочее давление до	Температурный режим
<b>25</b> bar	+100°C -20°C ***

## STRAUB-OPEN-FLEX 3.5

Муфта для соединения и ремонта без жёсткой осевой фиксации для труб из любых материалов, монтажная длина 440 мм

Наружный диаметр от **323.9** до **4064.0** мм



Рабочее давление до	Температурный режим
<b>25</b> bar	+100°C -20°C ***

## STRAUB-OPEN-FLEX 4

Муфта для соединения и ремонта без жёсткой осевой фиксации для труб из любых материалов, монтажная длина 140 мм

Наружный диаметр от **323.9** до **4064.0** мм



Рабочее давление до	Температурный режим
<b>16</b> bar	+40°C -5°C

## STRAUB-CLAMP, one-piece

Ремонтная муфта без жёсткой осевой фиксации, однозамковая, для труб из любых материалов

Наружный диаметр от **44.0** до **330.0** мм



Рабочее давление до	Температурный режим
<b>16</b> bar	+40°C -5°C

## STRAUB-CLAMP, two-piece

Ремонтная муфта без жёсткой осевой фиксации, двухзамковая, для труб из любых материалов

Наружный диаметр от **88.0** до **440.0** мм



Примечания:

Указанный температурный диапазон для уплотнения EPDM. Уплотнения EPDM и NBR используются по умолчанию

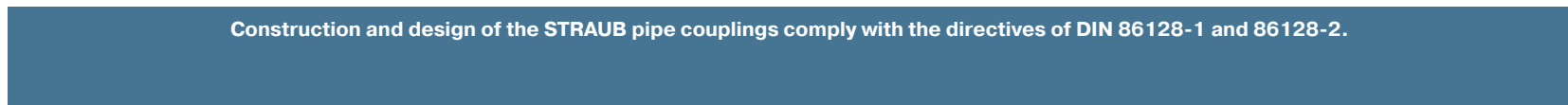
\* Некоторые диаметры так же возможны с уплотнением H-NBR (T=-20..125 C)

\*\* Некоторые диаметры так же возможны с уплотнением H-NBR (T=-20..125 C)

Некоторые диаметры так же возможны с уплотнением VITON (FPM) (T=-20..180 C)

\*\*\* Некоторые диаметры так же возможны с уплотнением VITON (FPM) (T=-20..180 C)

Все типы муфт и исполнения возможно комплектовать принадлежностями (кольцевые прокладки, кольца жёсткости, стяжные цапги, электропроводящая перемычки) согласно техническому руководству.



## Наше качество - Ваша выгода

Муфтам STRAUB можно доверять - это подтверждают многочисленные испытания и практический опыт, а так же удовлетворённость наших клиентов. Огромная выгода от использования и высокая работоспособность по-настоящему впечатляют.

### Независимость системы

Соединяет трубы из любых материалов и позволяет комбинировать их между собой

Гибкость соединения  
Компенсирует погрешности монтажа без возникновения напряжения в соединении

Простота монтажа  
Лёгкость, компактность. Быстрота.  
Без обработки концов труб

Пожаро- и взрывобезопасная технология монтажа  
Защитные меры не требуются

Компенсационные свойства  
Вибрация, шум, гидроудар.  
Осевые и угловые смещения

Экономичность  
За счёт минимальных трудозатрат на монтаж и последующую эксплуатацию



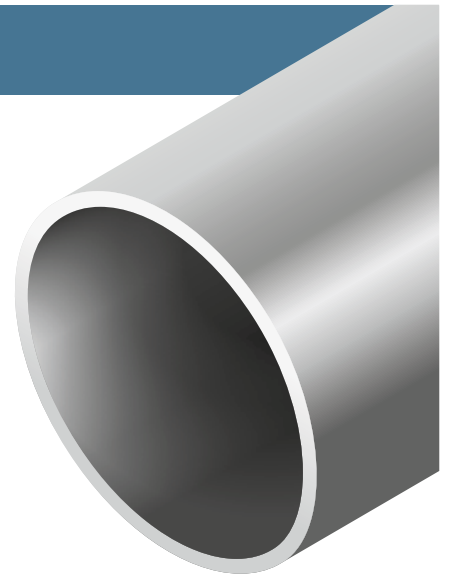
### Прогрессивный уплотнительный эффект манжеты:

При увеличении давления в трубопроводе, среда, поступающая через зазор между патрубками, оказывает давление на уплотнительные губки манжеты. При этом увеличивается степень герметизации

### Прогрессивный анкерный эффект:

При увеличении давления в системе или возрастании осевой нагрузки под воздействием внешних факторов происходит внедрение зубцов анкерного кольца в поверхность трубы

**Наш международный опыт -  
гарантия решения Ваших задач**



**Наша дилерская сеть - Ваше преимущество**

Потребители более чем в 60 странах доверяют универсальной концепции соединительных муфт STRAUB. Дочерняя компания в Канаде, производства по лицензии в Бразилии и Японии, а так же широкая международная дилерская сеть позволяют осуществлять поставку в кратчайшие сроки в любую точку земного шара.

Список партнёров можно найти на нашем сайте [www.straub.ch](http://www.straub.ch)



Муфты STRAUB сертифицированы для применения практически для всех трубопроводных систем



an *OAliaxis* company

#### Отказ от ответственности

Информация и данные, указанные в данной брошюре направлены на информирование пользователя о разновидностях продуктов STRAUB. Эта информация может содержать неточности и типографические ошибки. Фирма Штрауб Верке АГ оставляет за собой право на внесение дополнений и изменений, связанных с изменением конструкции, усовершенствованием продукции или другим причинам без предварительного извещения.

Фирма Штрауб Верке АГ не несёт никакой ответственности за последствия, связанные с применением данных, диаграмм или примеров практического применения, указанных в данной брошюре, без предварительного согласования с представительством производителя.

Представительство  
в России:  
ООО "ГЛИНВЕД РАША"  
117312, Москва,  
ул. Губкина 14, оф. 11  
Тел.: +7 (495) 748-08-89  
Факс: +7 (495) 748-53-39  
[www.glynwed.ru](http://www.glynwed.ru)  
[straub@glynwed.ru](mailto:straub@glynwed.ru)

